



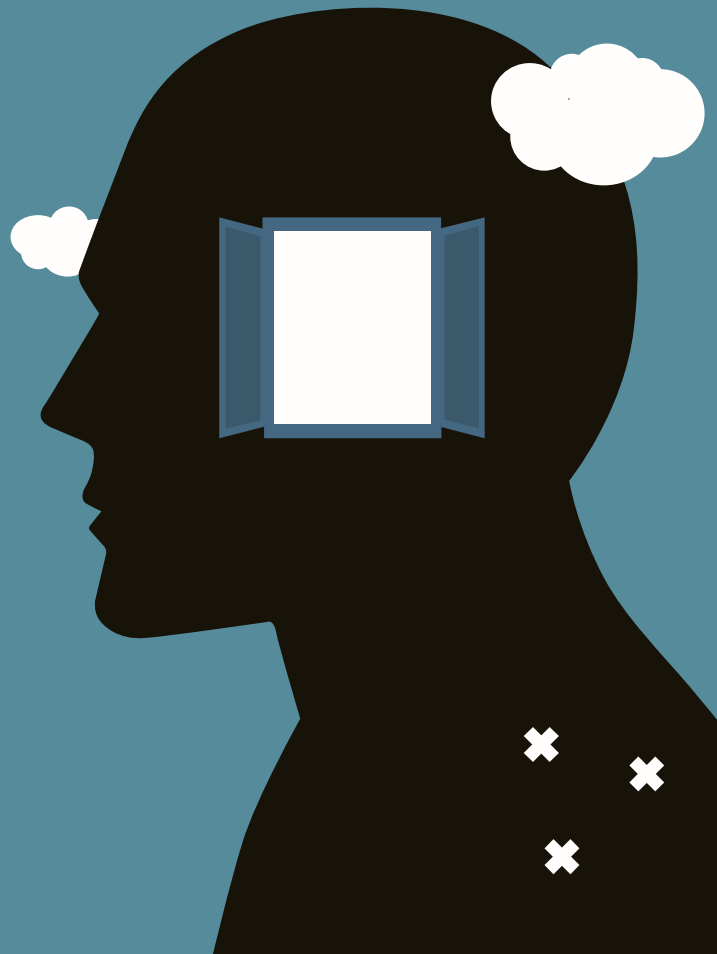
30-LECIE TEATRU BIURO PODRÓŻY

30-LECIE TEATRU BIURO PODRÓŻY

# FESTIWAL NA WOLNYM POWIETRZU

19\_22  
LIPCA  
2018

WSTĘP WOLNY



[www.tbp.org.pl](http://www.tbp.org.pl)

Dotfinansowano ze środków Ministra Kultury i Dziedzictwa Narodowego



POZNAŃ

Ministerstwo  
Kultury  
i Dziedzictwa  
Narodowego

CENTRUM  
KULTURY  
ZANEK

meskalina



VASTINT

WSTĘP WOLNY

# PROGRAM

30-LECIE TEATRU BIURO PODRÓŻY

30-LECIE TEATRU BIURO PODRÓŻY

**19 LIPCA 2018**

**G 21 00**

**TEATR 8 DNIA\_AKA\_PLAC WOLNOŚCI**

Przedstawienie Arka przypomina nam, że żyjemy w epoce uciekinierów, wędrowców, włóczęgów, nomadów, którzy przemierzając kontynenty ogrzewają dusze wspomnieniami duchowego czy etycznego, niebiańskiego czy geograficznego, prawdziwego czy urojonego domu. Jego symbolem w spektaklu jest wielki uskrzydłony statek – wielopoziomowa, ruchoma scena, kolejne wcielenie Arki Noego, która gdy przykniemy powieki może przeobrazić się w łódź Eneasza, Mayflower, czy skleconą z gumowych pontonów kubańską tratwę dryfującą ku wybrzeżom Florydy.

**20 LIPCA 2018**

**G 21 00**

**TEATR AKT\_POZA CZASEM\_PLAC WOLNOŚCI**

To metafora podróży w czasie i przestrzeni, która prowadzi w głąb własnej wyobraźni. Podejmujemy ją nieświadomie każdego dnia, poszukując wartości i dociekając sensu istnienia. Podróżując doświadczamy, poznajemy, pokonujemy słabości, a potem nigdy nie pozostajemy już tacy sami. Zderzają się tu nowe doświadczenia z refleksją nad przemijaniem. Wędrowka poza czasem pozwala spełnić swe marzenia, stać się na chwilę kimś innym. To moment, w którym możemy się zatrzymać i dostrzec drugiego człowieka obok nas. Istotą podróży jest droga, a nie dotarcie do celu.

**G 22 30**

**TEATR BIURO PODRÓŻY\_ŚWINIOPOLIS**

**TEREN BYŁEJ RZEŹNI\_UL. GARBARY 101**

Na pewnej świńskiej farmie wszystko jest pozorem. Ta prosta opowieść o małych świnkach wychowywanych i edukowanych przez dorosłe świnię jest echem Orwellowskiego „Falwarku zwierzęcego”. Wykorzystuje ona motywy cynicznej manipulacji; tworzy iluzję pięknego świata, konstruując w ten sposób fałszywą rzeczywistość, w której bogiem staje się człowiek. Ta przewrotna intryga ma na celu stworzenie posłusznej, zmanipulowanej społeczności, nieświadomej panurej przyszłości, która nieuchronnie nadchodzi.

**21 LIPCA 2018**

**G 18 00**

**TEATR BIURO PODRÓŻY\_NIE WSZYSCY SĄ Z NAS**

**MESKALINA / STARY RYNEK** POKAZ REJESTRACJI TELEWIZYJNEJ SPEKTAKLU Z 1998 ROKU

Oto jacy jesteśmy; skwapliwie służący rozmaitym społecznym bóstwom – ale żadnemu Bogu; dający posłuch ideologii chętniej niż ideał, gotowi powtórnie przybić Chrystusa do krzyża nie zauważając, że zmartwychwstał. Przestaliśmy szukać prawdy i wartości, zadowolamy się sloganami i pustymi gestami, wyzutymi z właściwego znaczenia.

**G 20 00**

**TEATR SNÓW\_REMUS\_DZIEDZINIEC RÓŻANY / CK ZAMEK**

Zjawiskowa Śmierć unosząca się na szczudłach ponad publicznością, zapach palących się drewn, wielka rybacka sieć oddzielająca człowieka od marzeń czy sznur na szyi Orła-Skazańca. Przedstawienie Teatru Snów opowiada historię człowieka samotnie walczącego o coś więcej niż dywan-nielot czy czerwona koszula na wiejskim targu. Przedstawienie oswaja ze Śmiercią, przed którą próbujemy się ukryć, podejmujemy walkę, by w końcu zrozumieć, że podanie ręki jest nieuniknione, jak w ostatnim akordzie sztuki. Przekonuje nas, że należy realizować ideały, walczyć w imię Dobra z silniejszymi, a czasowe niepowodzenie nie oznacza ostatecznej klęski.

**G 21 30**

**TEATR BIURO PODRÓŻY\_SILENCE CISZA W TROI**

**TEREN BYŁEJ RZEŹNI\_UL. GARBARY 101**

W kontekście zatrważającej rzezi i czystek dokonujących się na Bliskim Wschodzie, których rezultatem jest masowy exodus ludności w bezpieczniejsze miejsca, Teatr Biuro Podróży opowiada o losach tych, którzy za moment staną się uchodźcami. Przygląda się sytuacji z punktu widzenia mieszkańca współczesnej, symbolicznej Troi, na którą spadły bomby, człowieka, któremu jeszcze kilka lat temu nie przyszłoby do głowy, że stanie się uchodźcą. Bohaterami spektaklu są dzieci – niewinni świadkowie śmierci bliskich, ofiary tłałaczki i przemocy. Dla tych dzieci i ich przyszłego spokoju, spróbujmy choć na chwilę postawić się w roli mieszkańca oblężonego miasta.

**22 LIPCA 2018**

**G 21 00**

**TEATR BIURO PODRÓŻY\_CARMEN FUNEBRE**

**TEREN BYŁEJ RZEŹNI\_UL. GARBARY 101**

Spektakl powstał w 1994 roku. Inspiracją do stworzenia tego przedstawienia była wojna w Jugosławii, nasilające się konflikty etniczne i wybuchy nacjonalizmu. Podczas pracy nad spektaklem członkowie zespołu spotkali się z uchodźcami z byłej Jugosławii. Ich relacje przyczyniły się do powstania uniwersalnych metafor opisujących los wygnańców. Grane od 24 lat przedstawienie nie przestaje być aktualne. Wojny wybuchają, trwają, nie kończą się. Zmieniają rzeczywistość, redefiniują porządek świata. Carmen Funebre – pieśń żałobna – trwa.